



Situation et enjeux pour la filière volaille française

Contexte international et européen

Positionnement de la France et facteurs de compétitivité

Pascale Magdelaine. Directeur du service économique. ITAVI

SITUATION ET ENJEUX POUR LA FILIÈRE VOLAILLE FRANÇAISE

CONTEXTE INTERNATIONAL ET EUROPÉEN
POSITIONNEMENT DE LA FRANCE ET FACTEURS
DE COMPÉTITIVITÉ

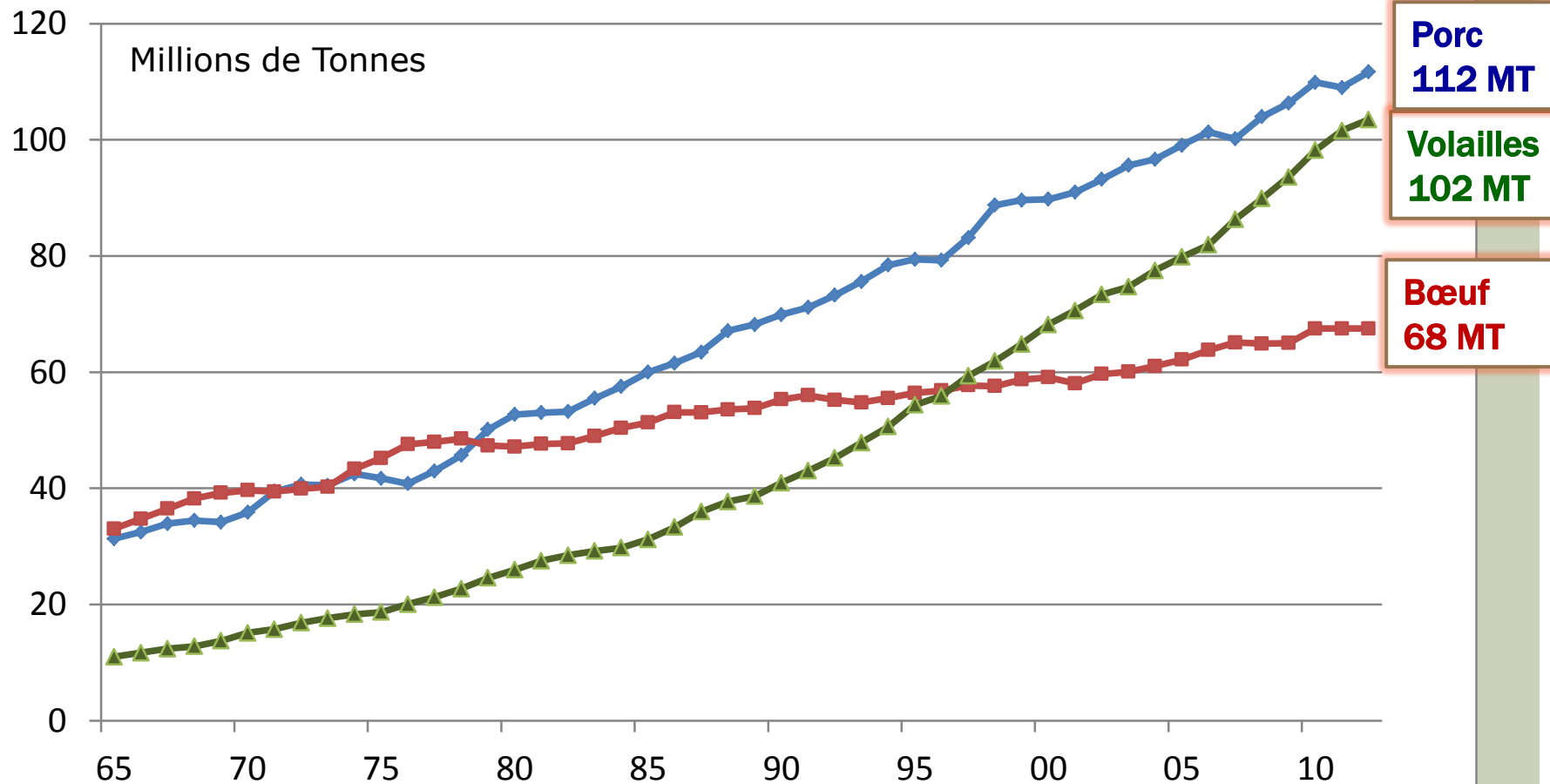


CONTEXTE INTERNATIONAL ET EUROPÉEN

Journée AFTAA, Angers, 4 décembre 2012

DYNAMISME DE LA PRODUCTION MONDIALE

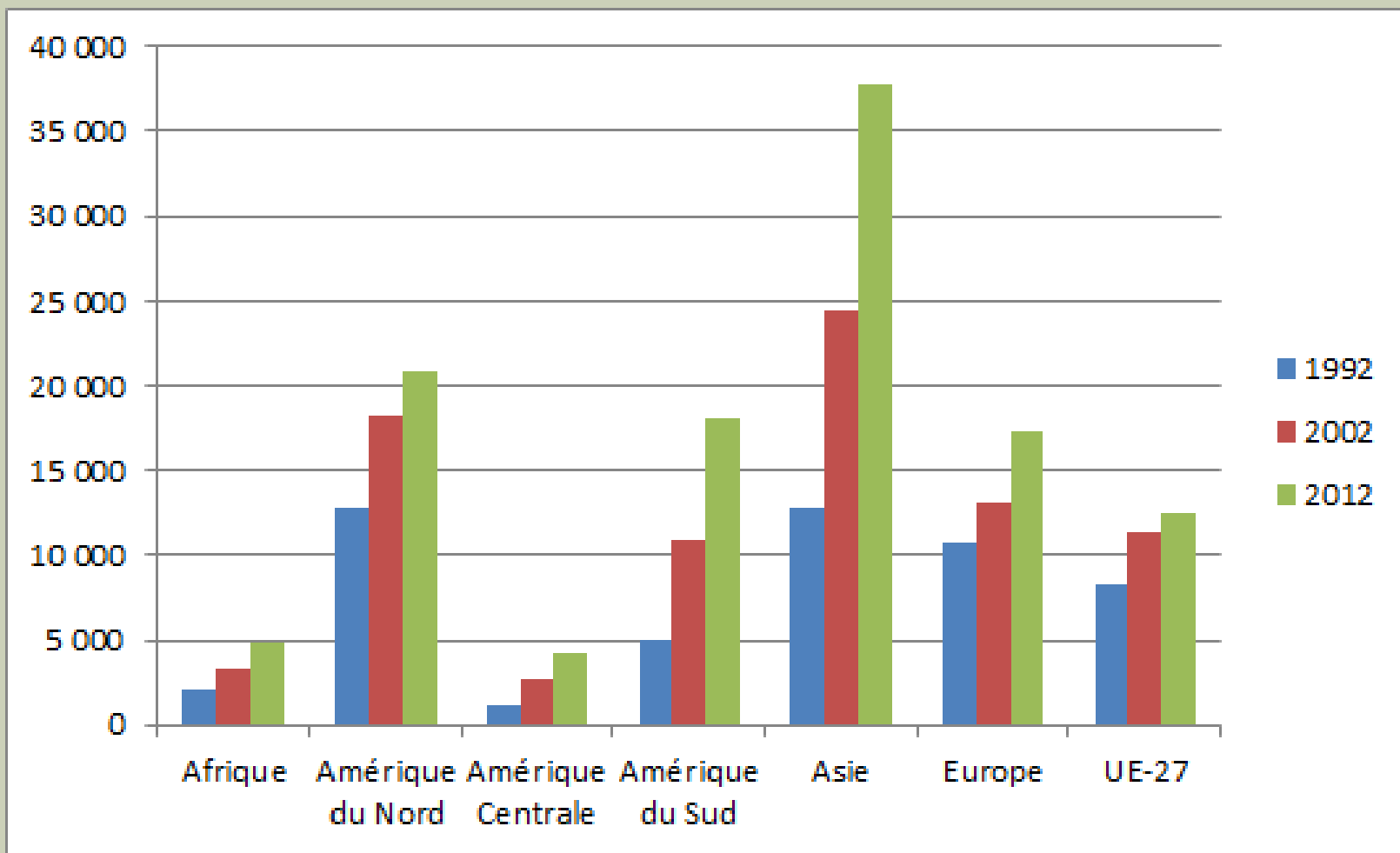
102 MT EN 2011



Source : FAO

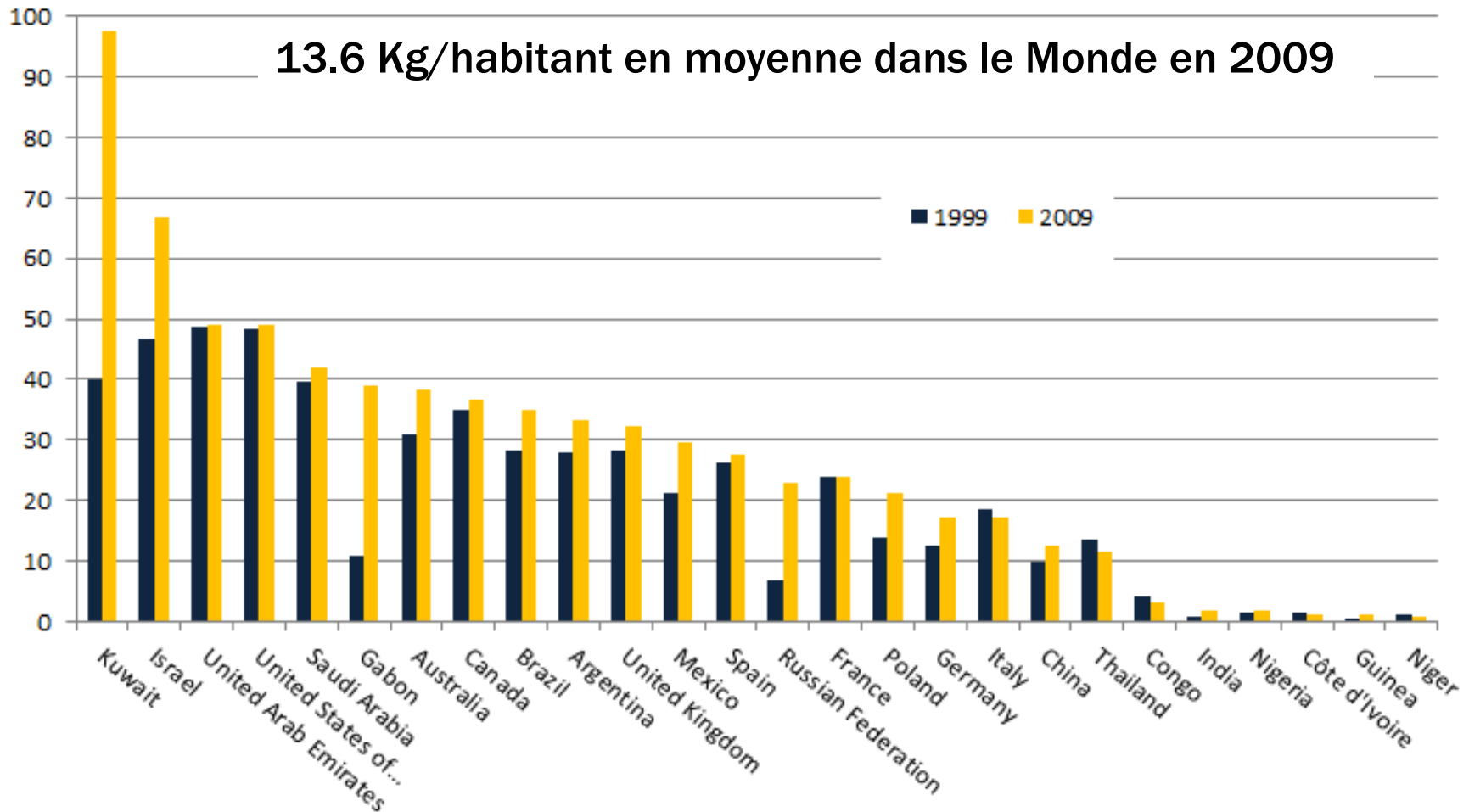
PRODUCTION MONDIALE 102 MT EN 2011

+ 4.7% EN 2010, + 3 % EN 2011 ET +1.8% PRÉVUS EN 2012



CONSOMMATIONS INDIVIDUELLES DE VIANDE DE VOLAILLE

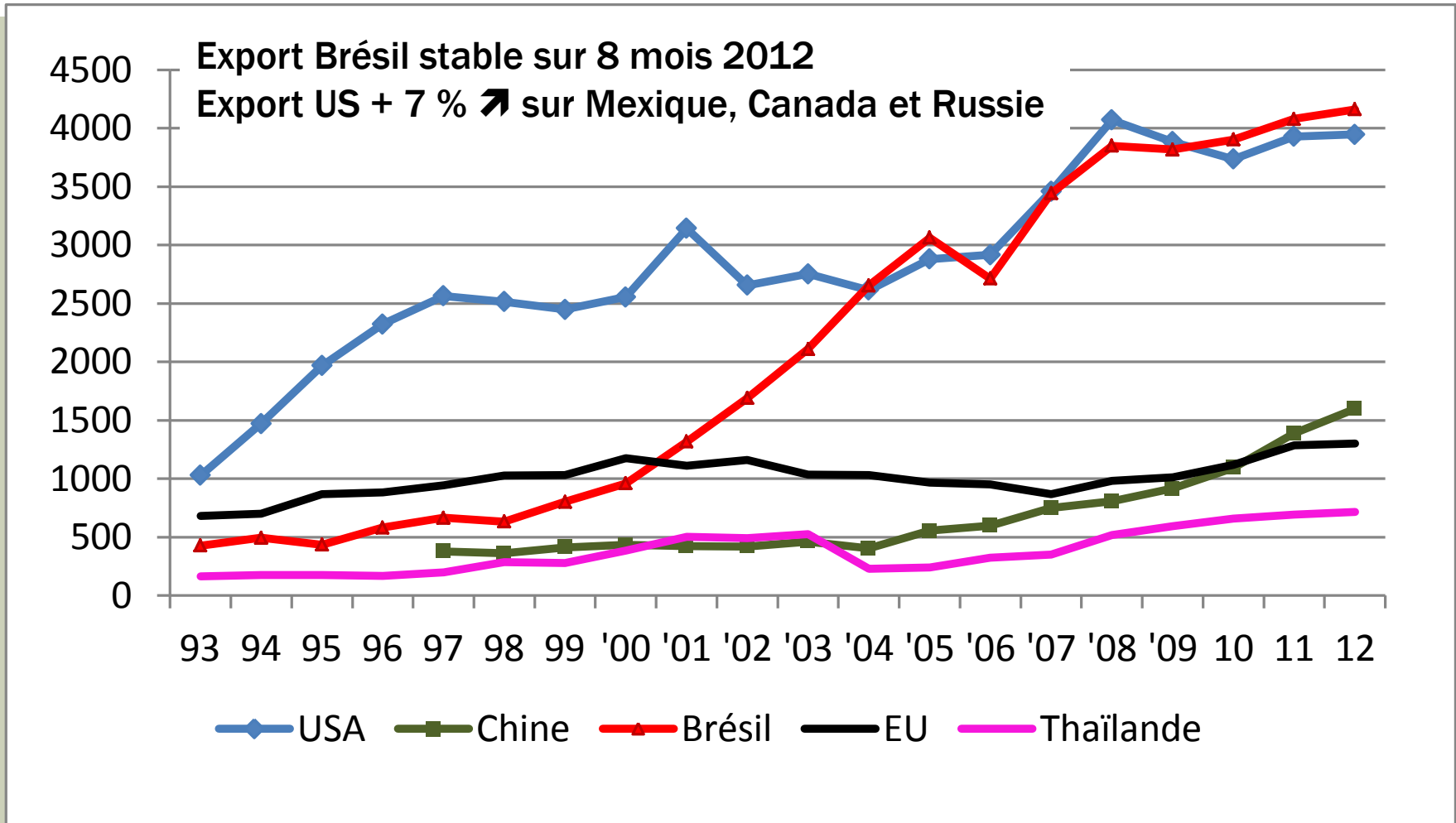
13.6 Kg/habitant en moyenne dans le Monde en 2009



COMMERCE MONDIAL 12.6 MT EN 2011

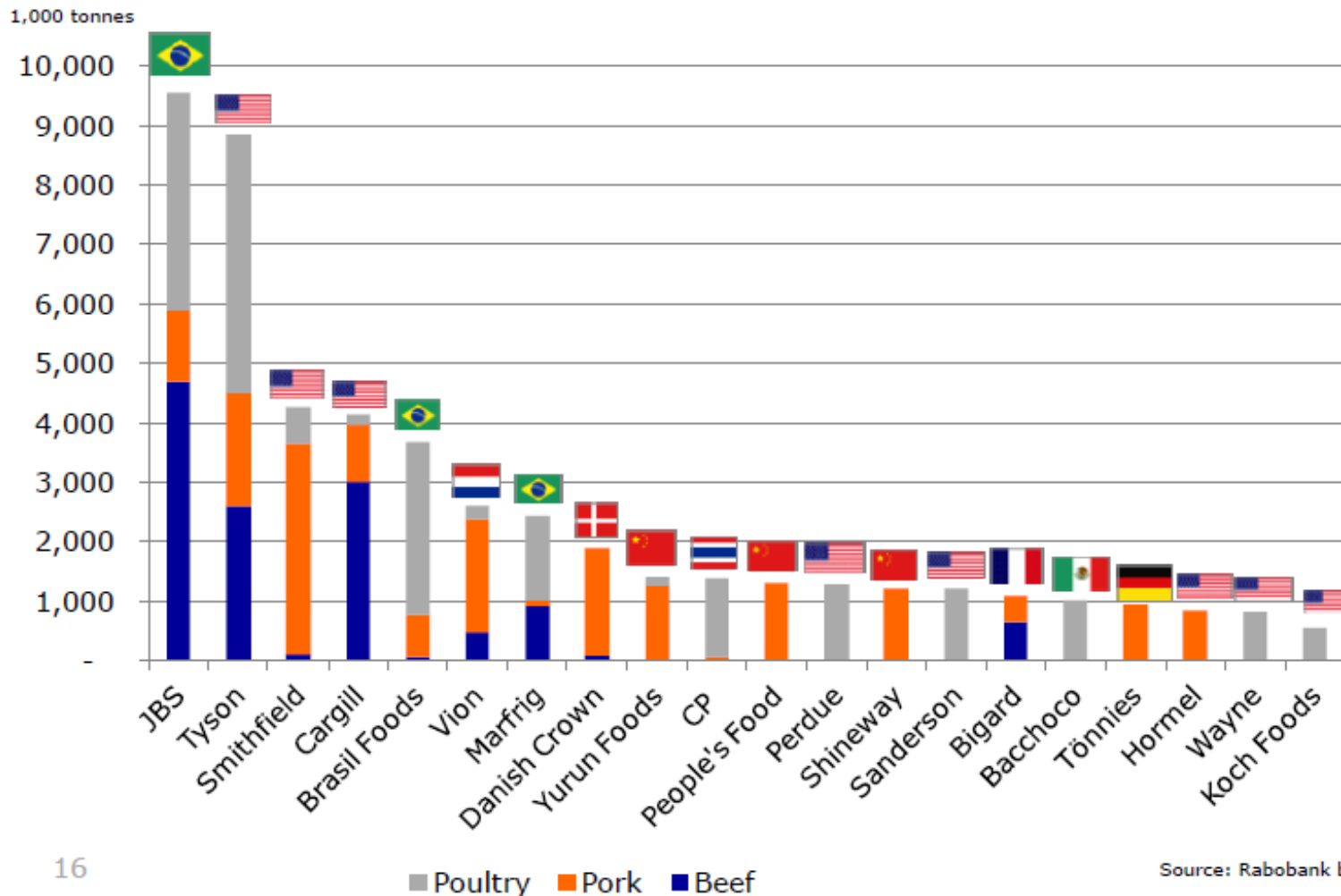
A QUADRUPLÉ EN 20 ANS (+7% PAR AN)

UNE HAUSSE DE 3% ATTENDUE EN 2012



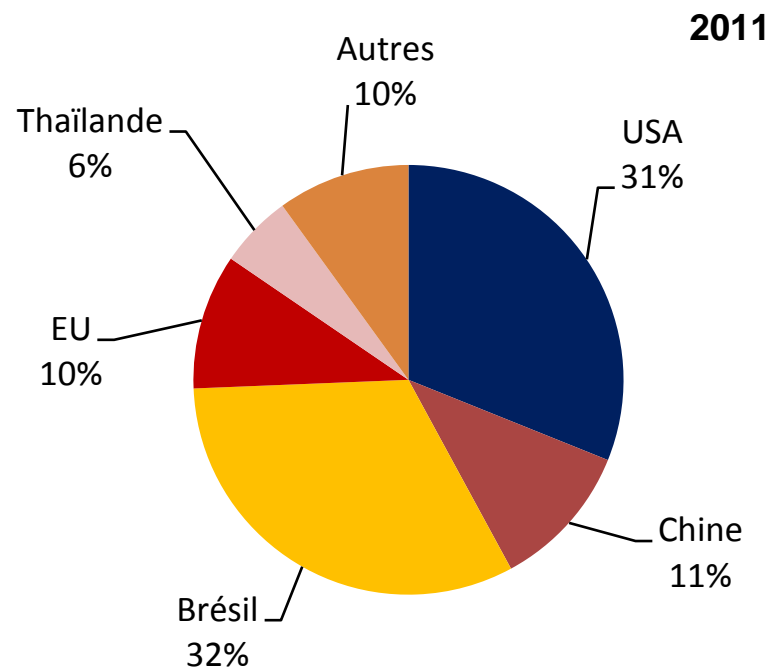
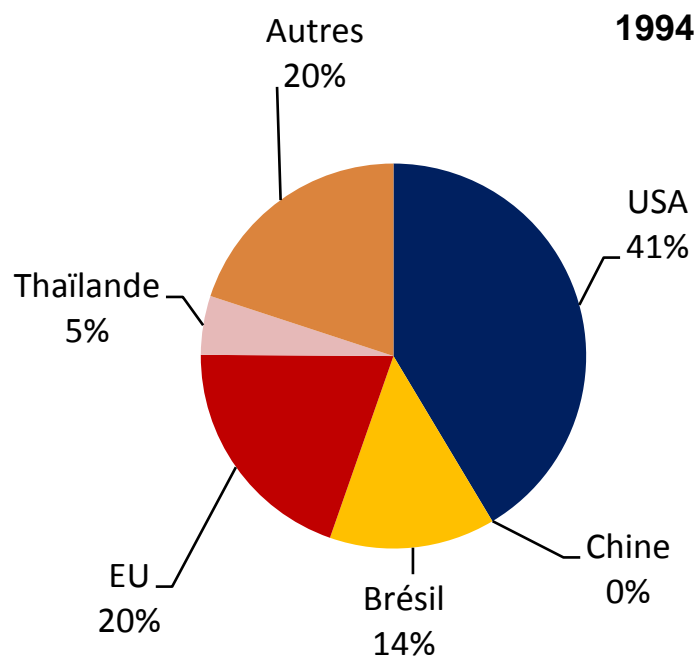
EMERGENCE DE LEADERS MONDIAUX MULTI- VIANDES

Global ranking top 20 meat companies

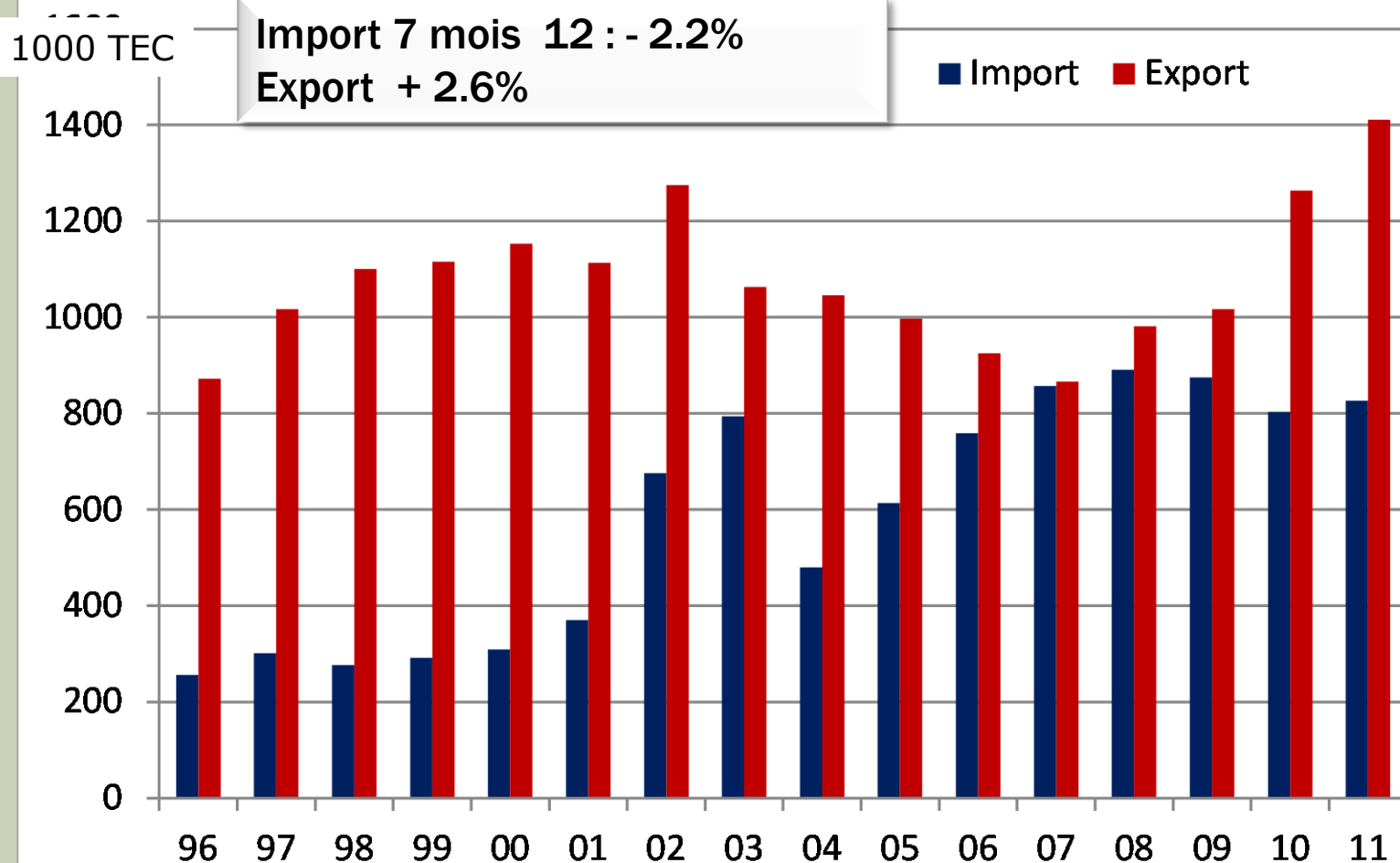


L'EUROPE PARTICIPE PEU À CETTE DYNAMIQUE MONDIALE

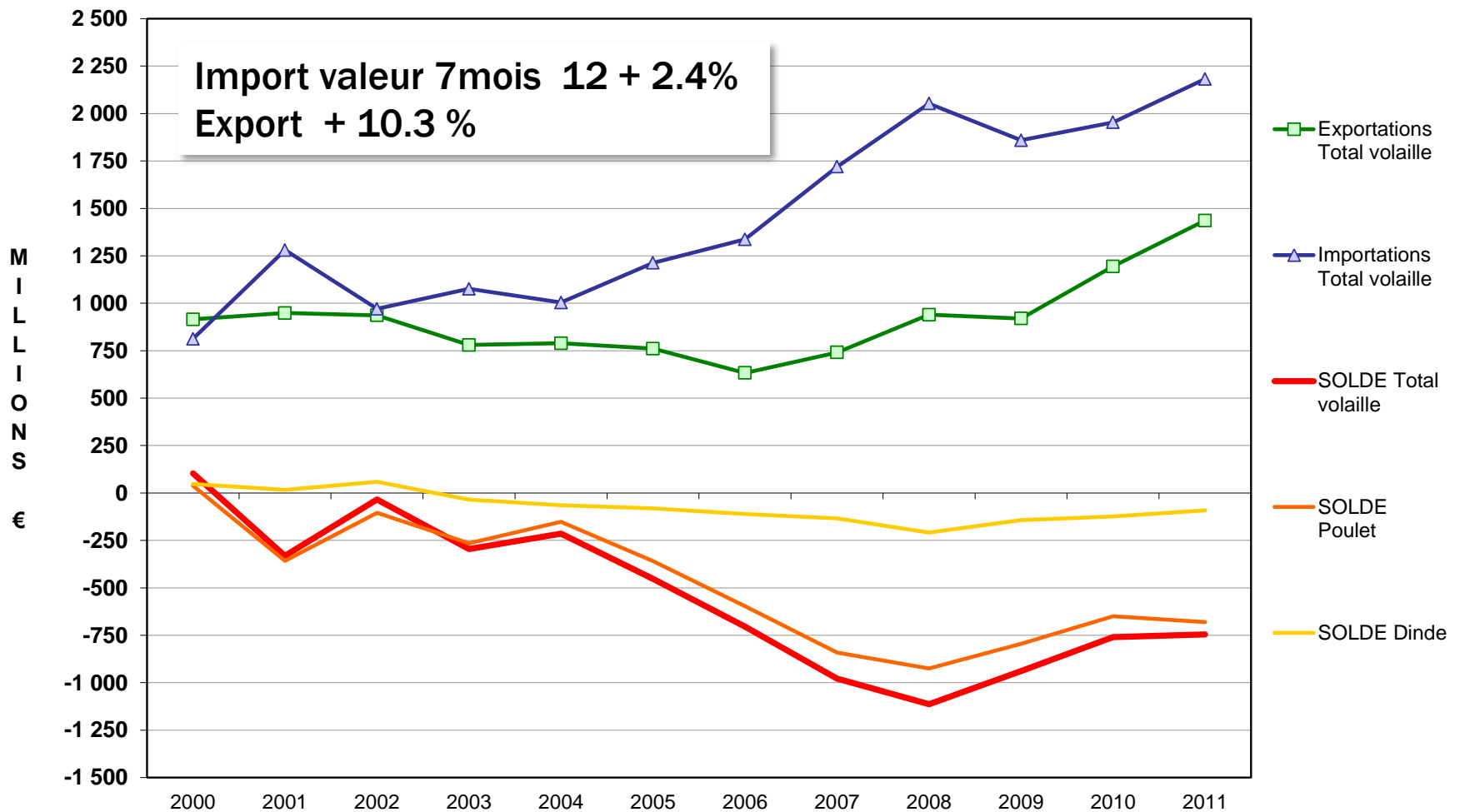
PART DES PRINCIPAUX EXPORTATEURS DE VIANDES DE VOLAILLES



DES ECHANGES EXTRA-COMMUNAUTAIRES EXCÉDENTAIRES EN VOLUME...

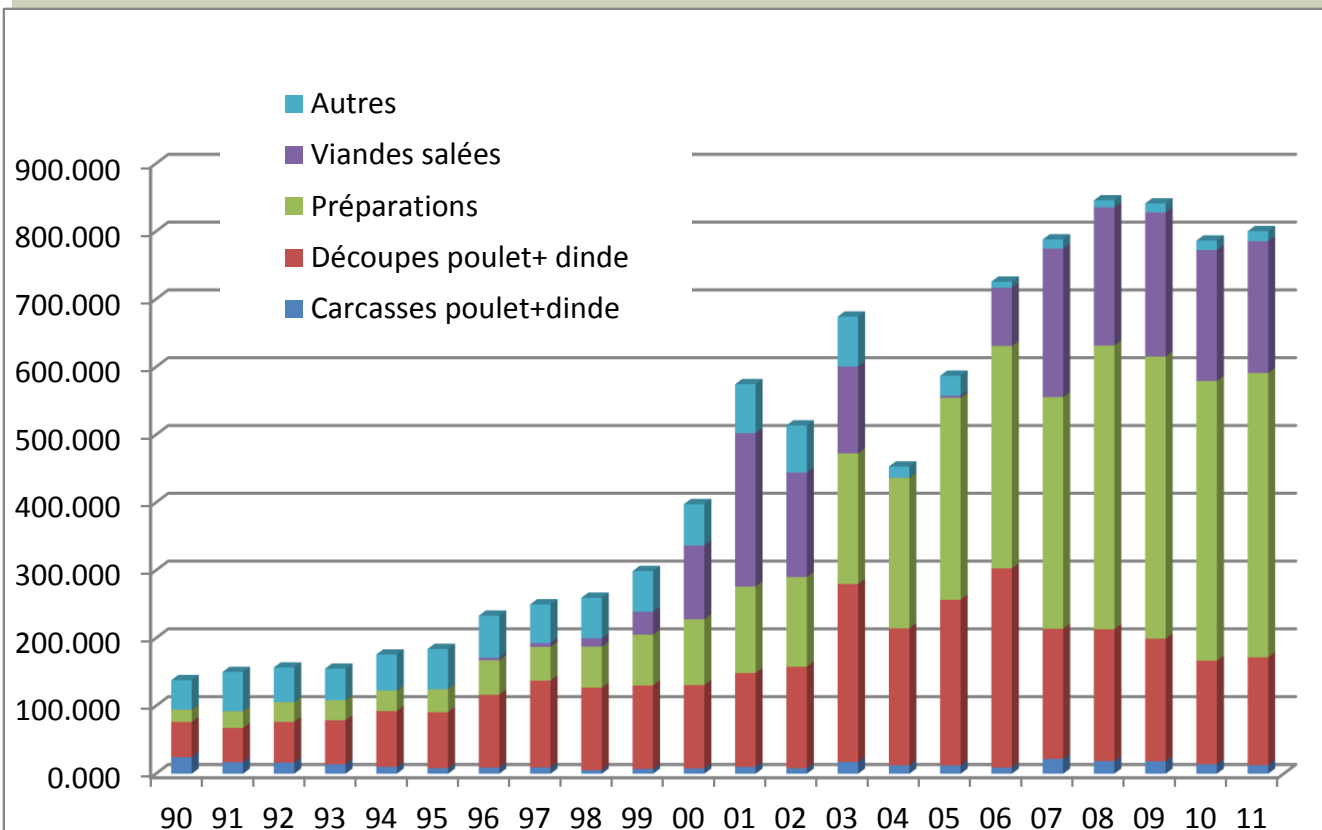


...MAIS DÉFICITAIRES EN VALEUR



IMPORTATIONS DE L'UE-27 DE VIANDES ET PRÉPARATIONS DE VOLAILLES

Tonnes produits



Part du Brésil
71% du total des imports
De l'UE-27

92% des viandes salées

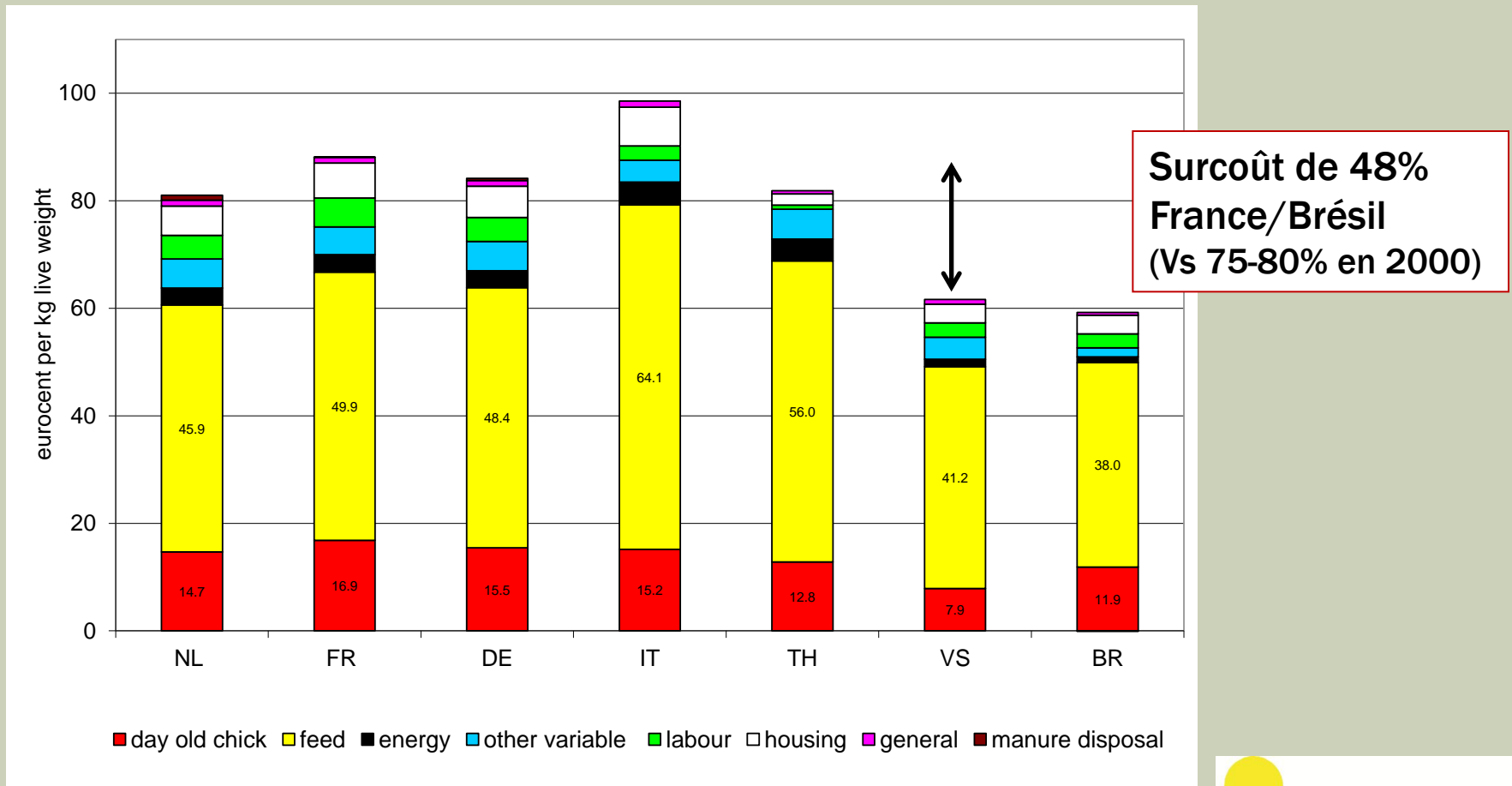
40% des préparations
de poulet

93% des préparations
de dinde

*Nouveaux quotas à droits
réduits à partir de juillet 2012
sur les préparations de poulet
Retour de la Thaïlande sur
viandes crues*

DIFFÉRENTIELS DE COMPÉTITIVITÉ 2010

Coût de production d'un kg vif de poulet €/kg vif



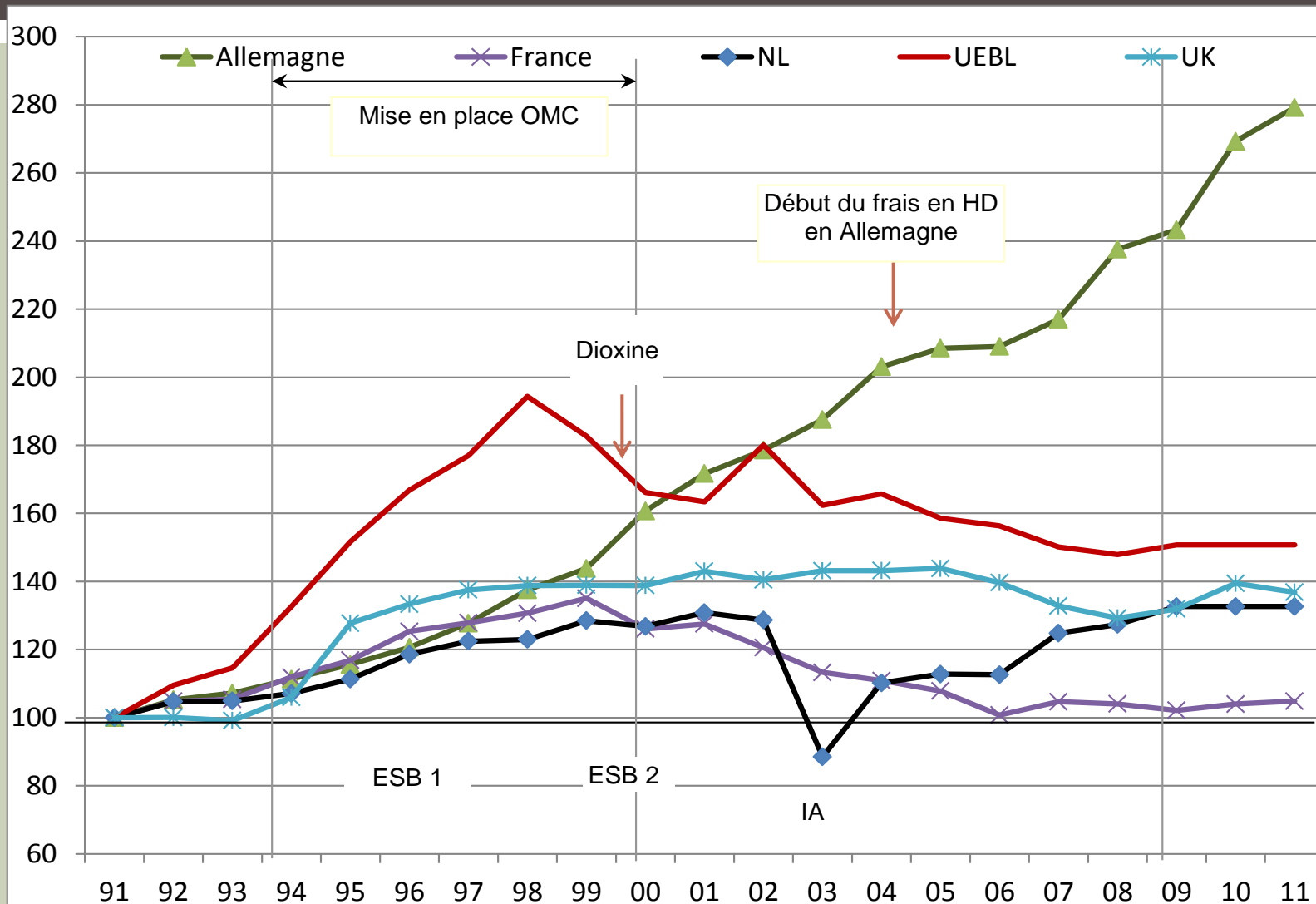
Source Peter Van Horne LEI, 2012

PERSPECTIVES D'ÉVOLUTION DE LA COMPÉTITIVITÉ BRÉSILIENNE

- Des avantages compétitifs qui restent déterminants
 - ❖ Faibles coûts d'intrants (maïs, soja, MO)
 - ❖ Innovations, technicité, forte intégration
 - ❖ Industrie structurée autour de leaders mondiaux multi-viandes
 - ❖ Adaptation de l'offre aux demandes spécifiques des marchés export
- Mais un écart qui se resserre
 - ❖ Des hausses du coût de la main-d'œuvre et des taux d'intérêt
 - ❖ Une parité real/dollar peu favorable
 - ❖ Une convergence des coûts alimentaires (maïs)
 - ❖ Nouvelles réglementations environnementale et sanitaire génèrent contraintes et surcoûts dans le Sud
- Et des handicaps qui demeurent (logistique)

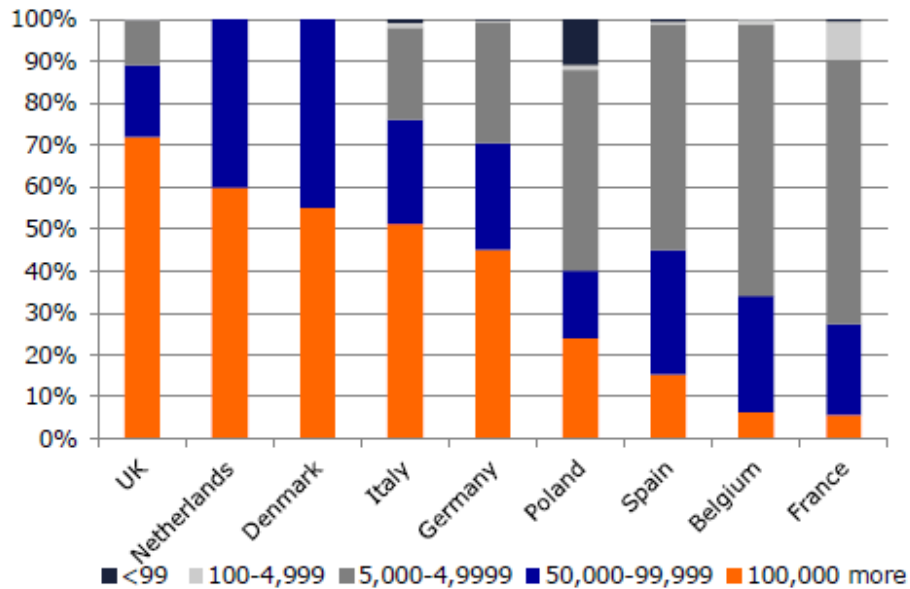
UE-27 : DYNAMIQUES DE PRODUCTION CONTRASTÉES

12.2 MT DE VOLAILLES PRODUITES EN 2011, +1.1 % PAR AN SUR 10 ANS, + 2 % EN 2011, + 0.3% EN 2012

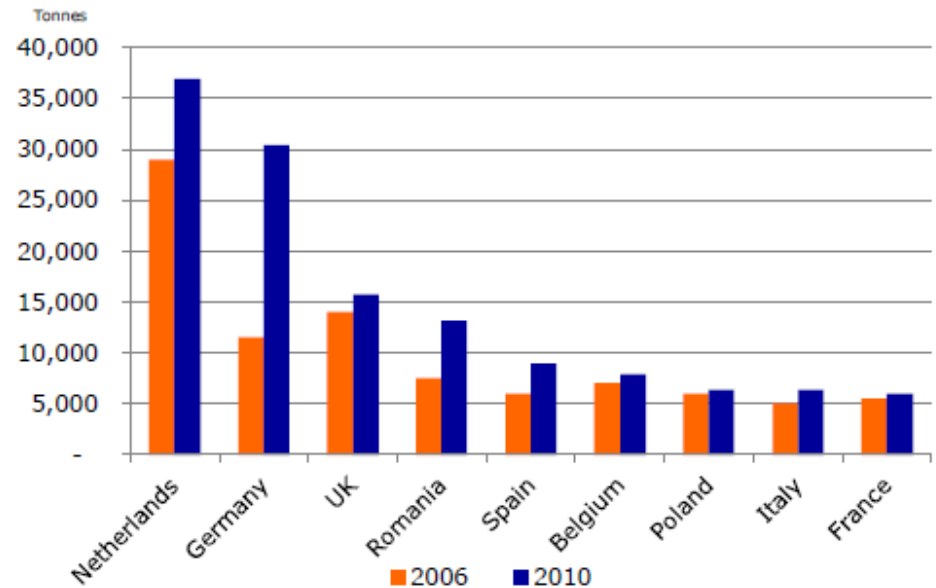


STRUCTURES D'ÉLEVAGE ET OUTILS INDUSTRIELS EN EUROPE

Share of total broiler supply by farm size



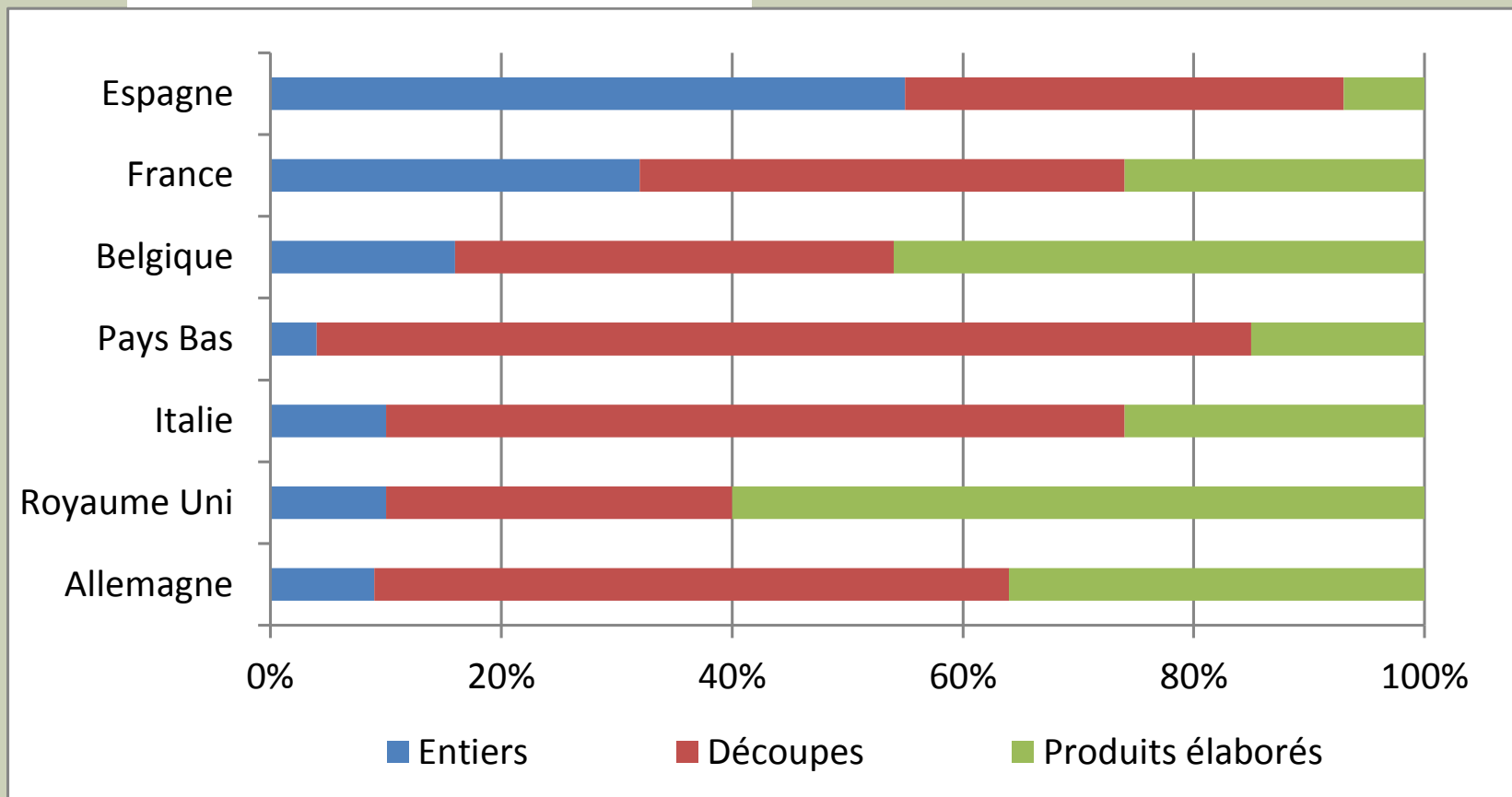
Average production/plant



Source Rabobank

UNE DEMANDE ACCRUE DE PRATICITÉ SUR LE MARCHÉ COMMUNAUTAIRE

Achats des ménages en poulet

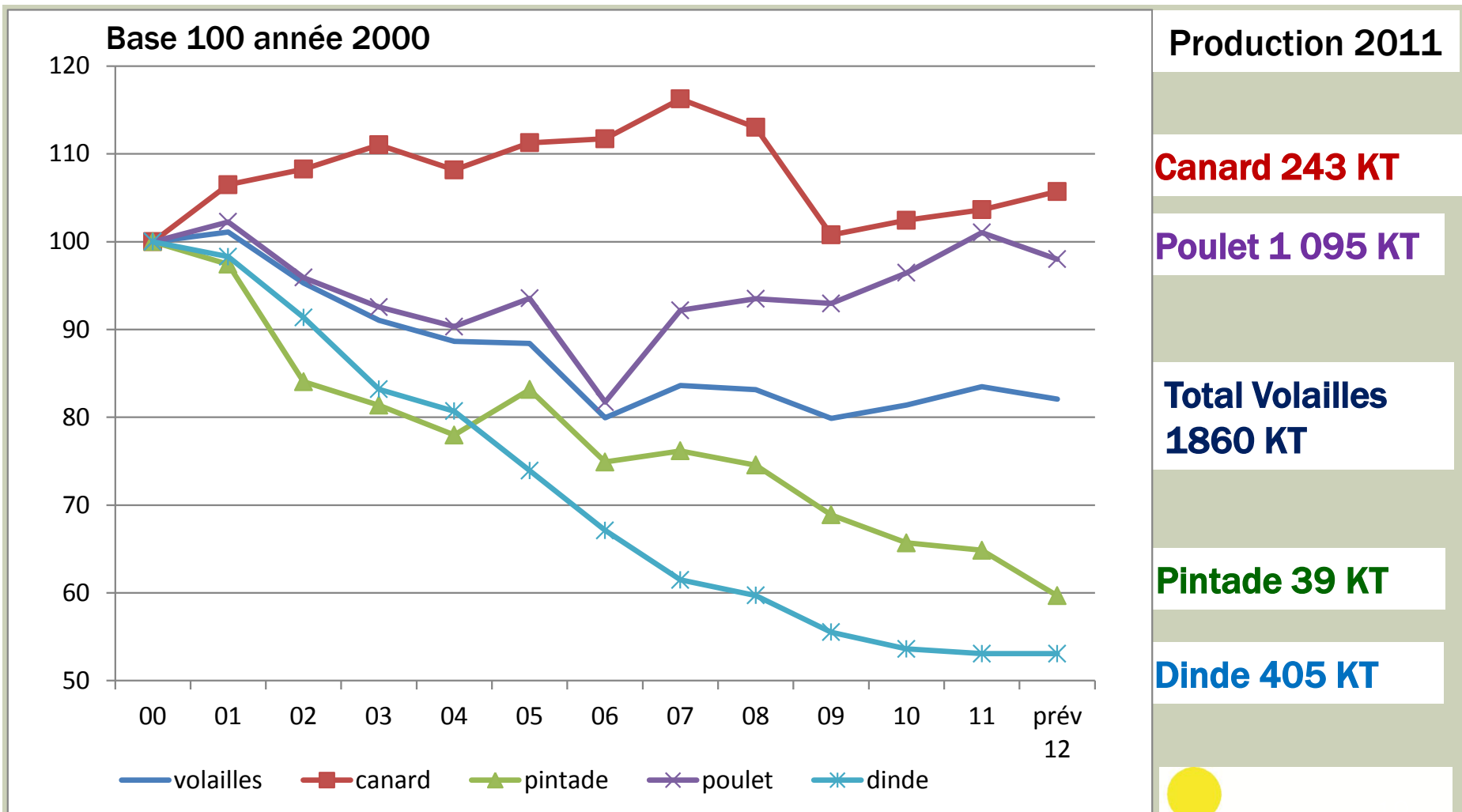


ITAVI d'après *Panels distributeurs*

FILIÈRE FRANÇAISE DYNAMIQUES DE MARCHÉ

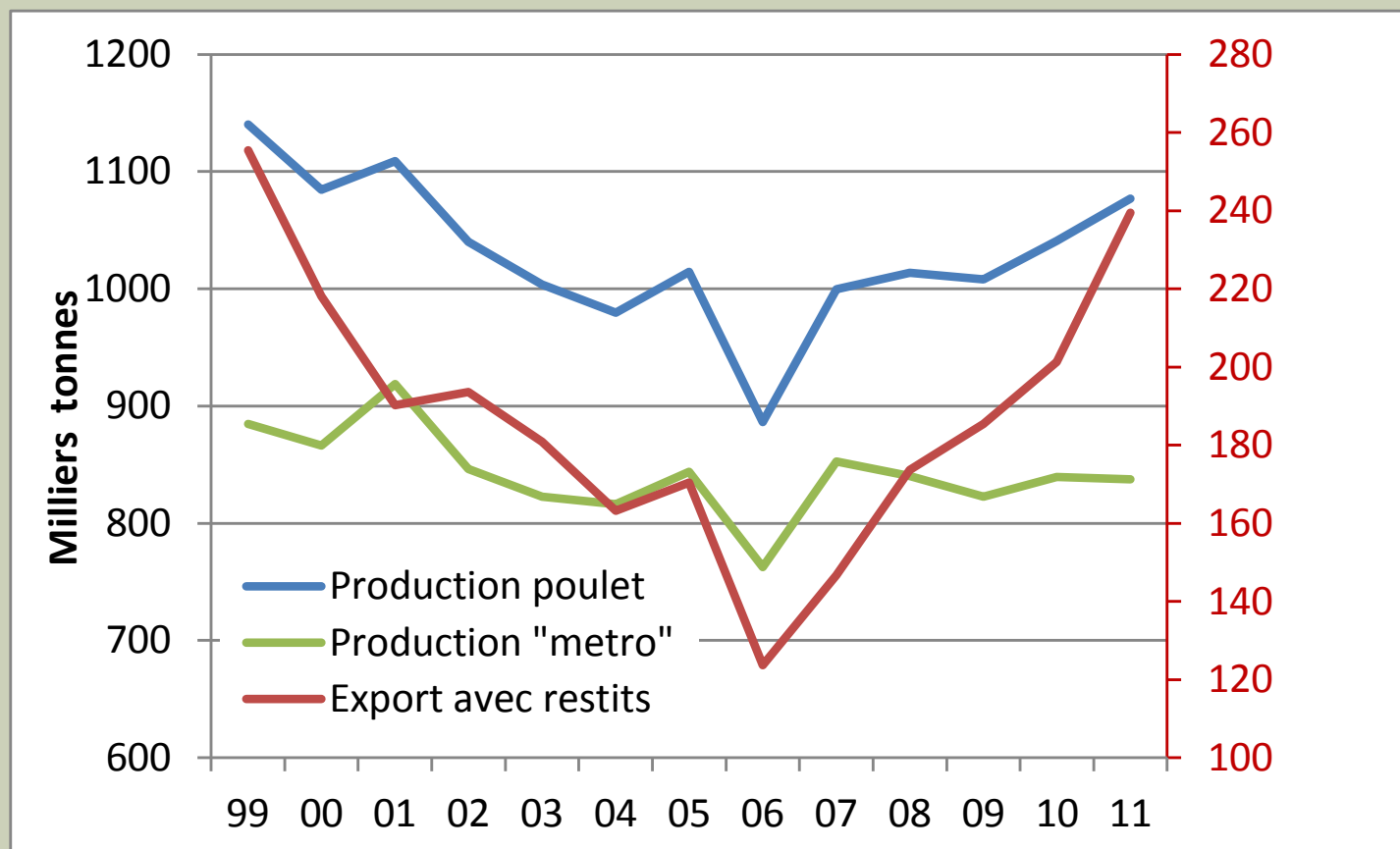
Journée AFTAA, Angers, 4 décembre 2012

DYNAMIQUES DE PRODUCTION PAR ESPÈCES



UN DYNAMISME FRANÇAIS EN POULET QUI RECOUVRE DES RÉALITÉS CONTRASTÉES

Progression de la filière export pays-tiers/ stagnation de la production métro

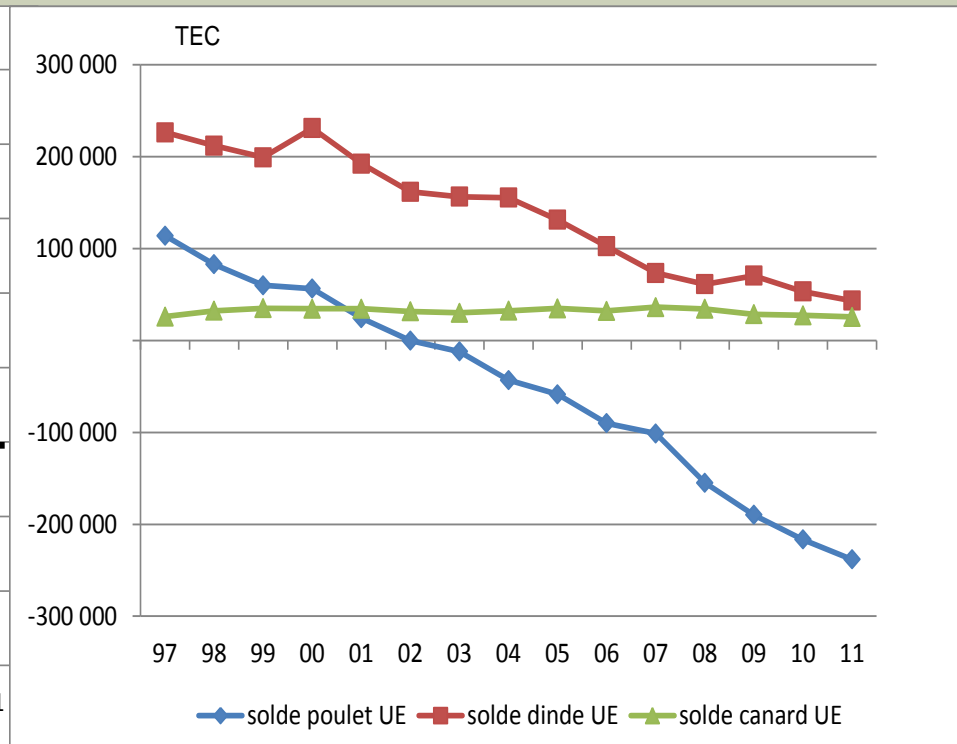
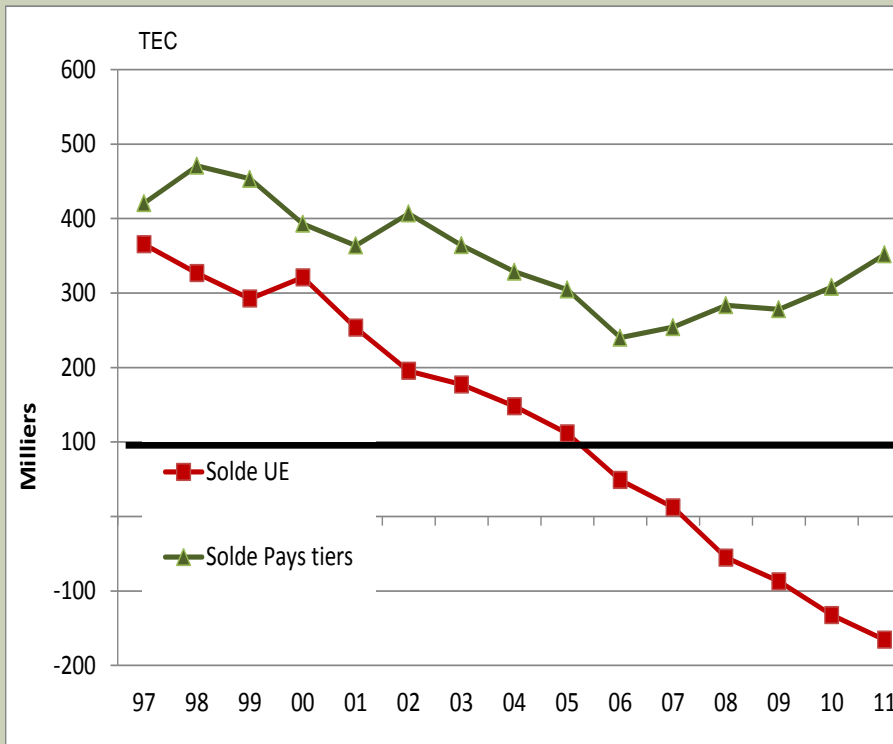


DÉGRADATION DES ÉCHANGES FRANÇAIS

EXCÉDENT COMMERCIAL 1.2 MRD€ EN 2000, 240 M€ EN 2011

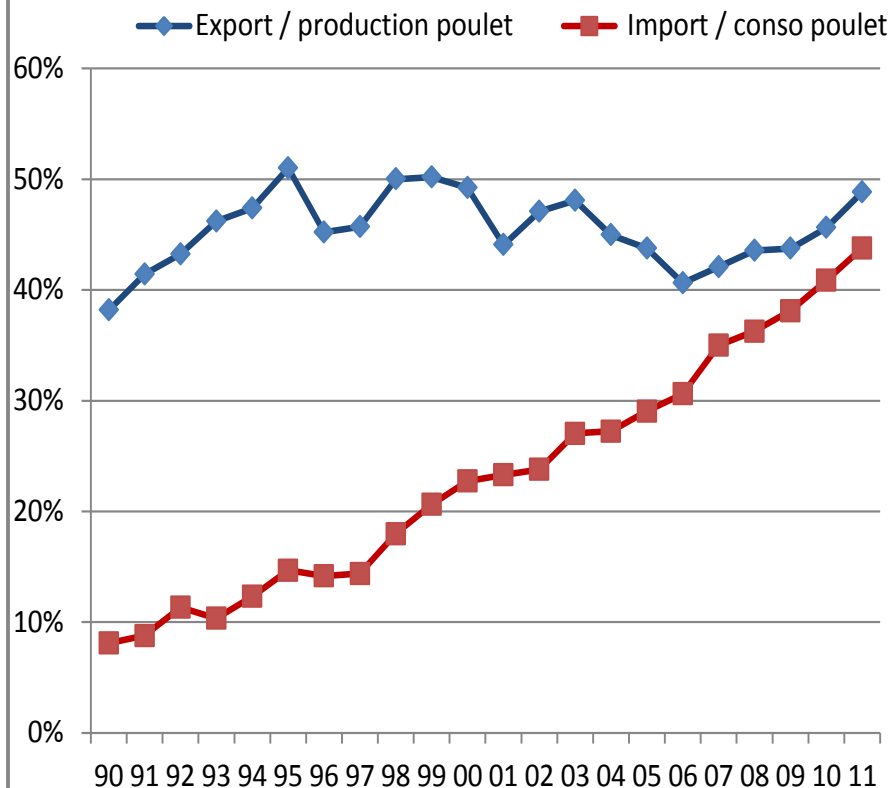
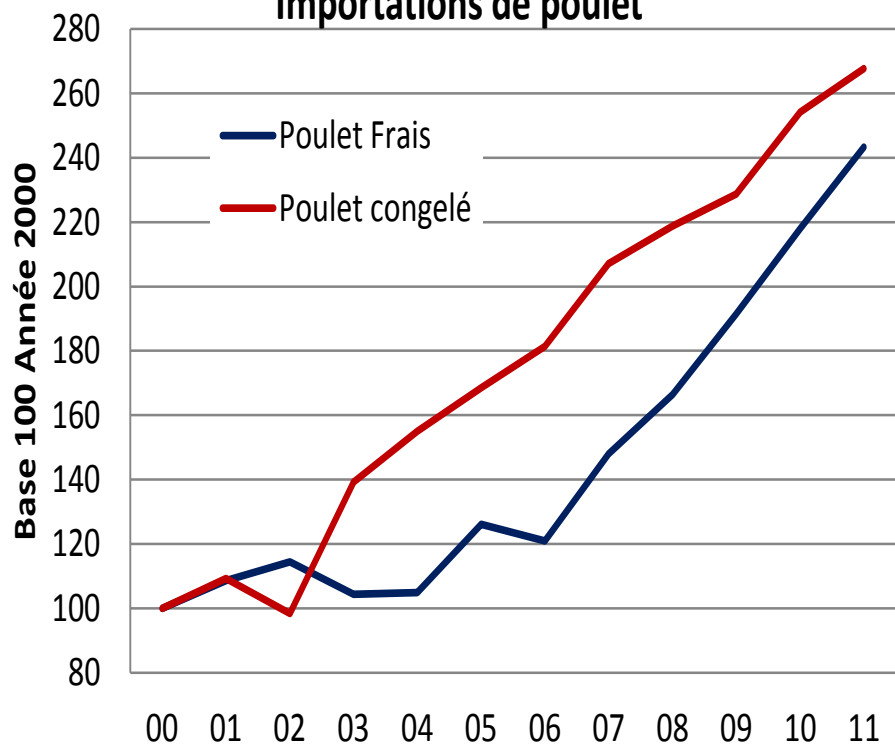
Déficit des échanges de volailles en intra UE

Lié à un déficit des échanges de poulet

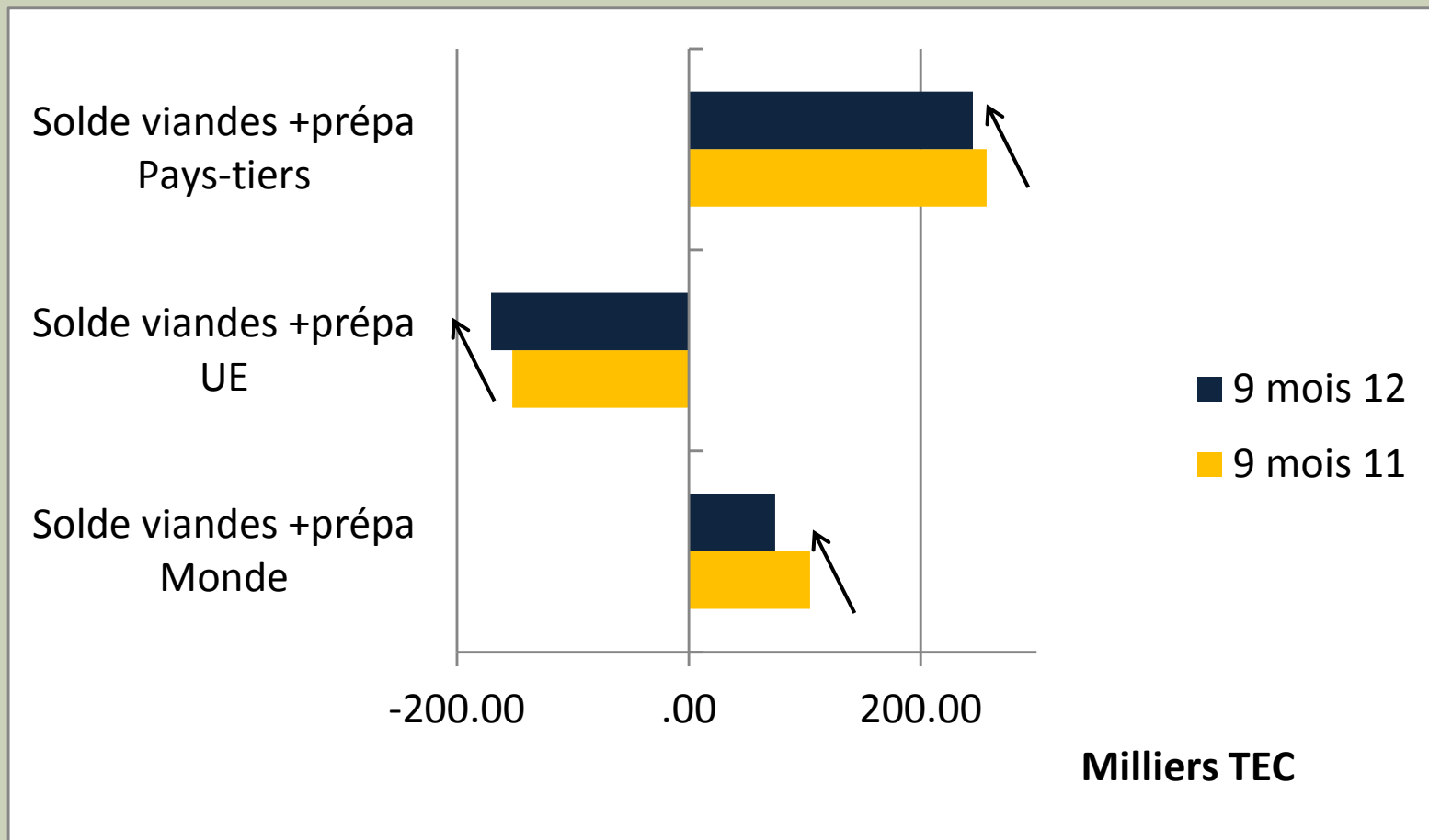


44% DE LA CONSOMMATION DE POULET IMPORTÉE

Importations de poulet

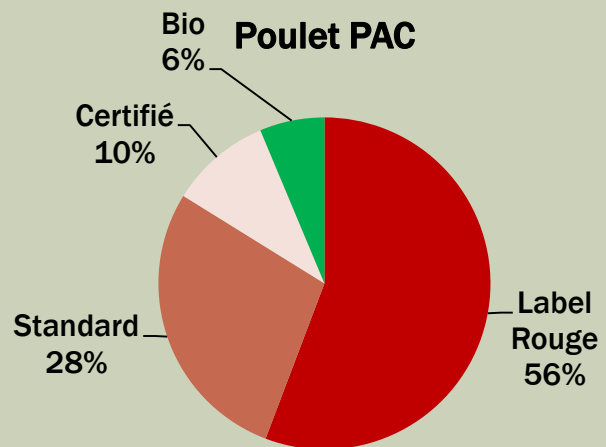
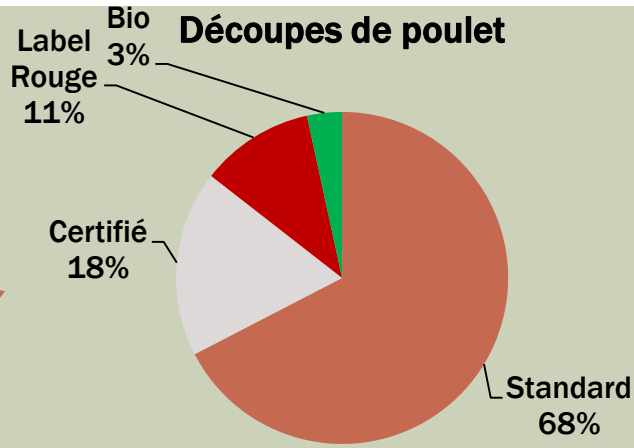
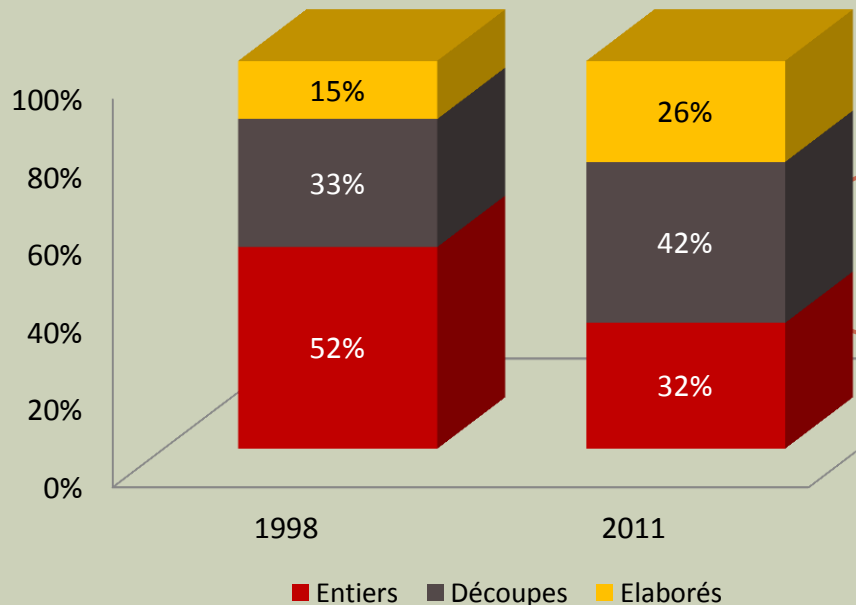


DES TENDANCES CONFIRMÉES SUR 9 MOIS 2012



ÉVOLUTION DU MODÈLE ALIMENTAIRE VERS LA RECHERCHE DE PRATICITÉ

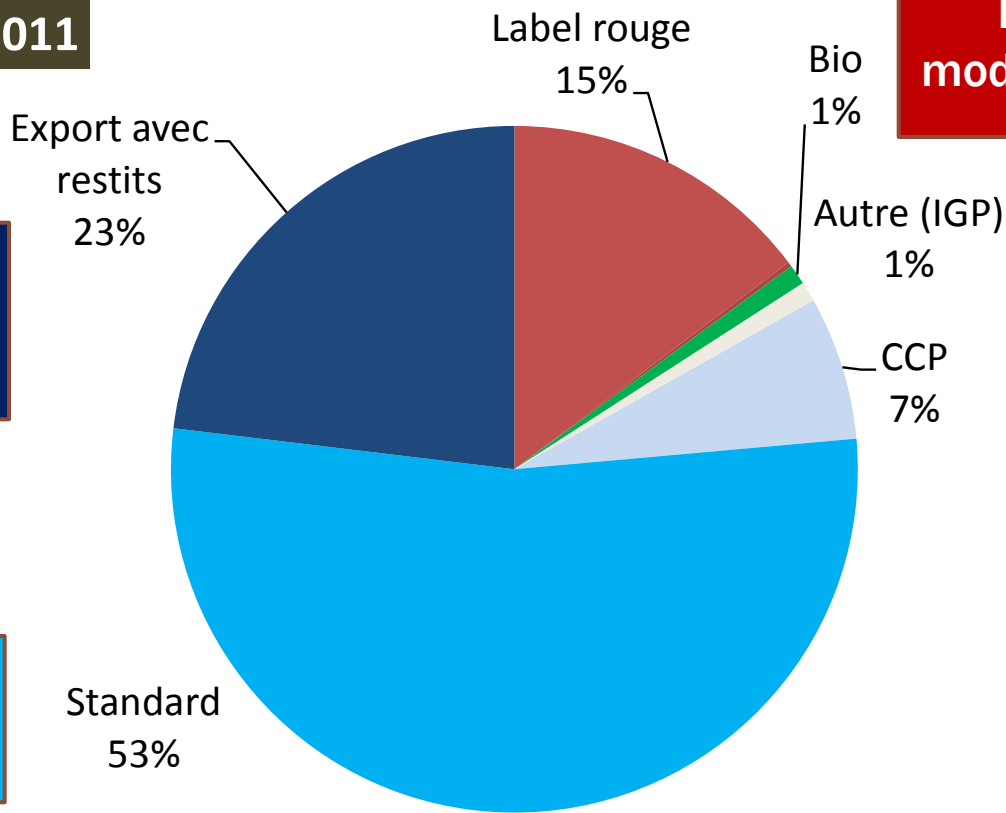
Achats des ménages en poulet



DES ENJEUX SPÉCIFIQUES DES ≠ MARCHÉS

EXEMPLE DU POULET

2011



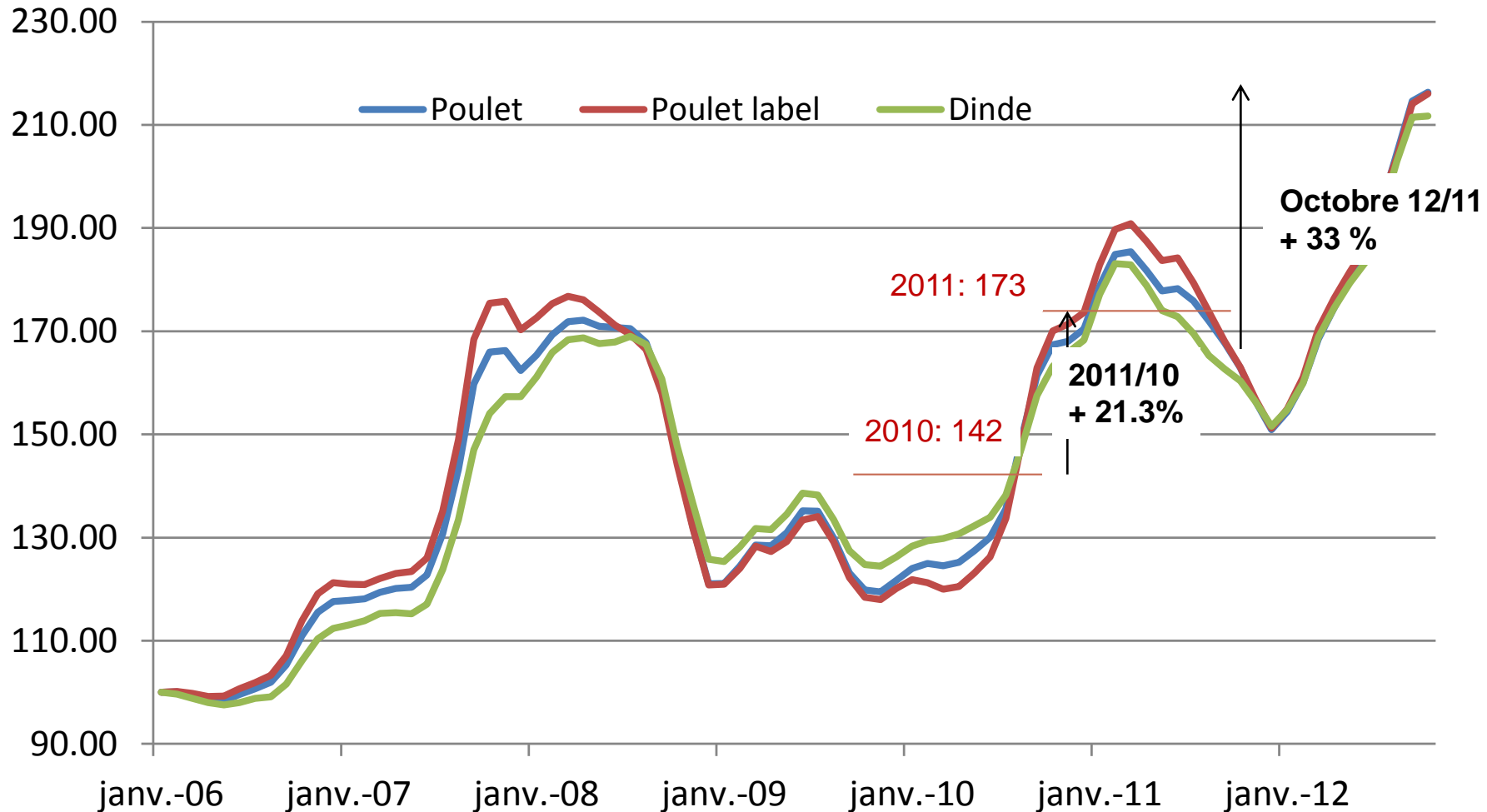
Evolution du modèle alimentaire

Avenir des restitutions (20% du CA export)

Compétitivité intra UE

NIVEAU RECORD DES COÛTS MP

INDICE ITAVI BASE 100 JANVIER 2006



FILIÈRE FRANÇAISE ANALYSE SWOT PAR MAILLON ET PAR FILIÈRE

Journée AFTAA, Angers, 4 décembre 2012



	Forces	Faiblesses
Accoupage	<ul style="list-style-type: none"> - Bon statut sanitaire (chartes professionnelles) - Grande diversité des débouchés 	<ul style="list-style-type: none"> - Vieillesse des outils - Faible capacité d'autofinancement des couvoirs freine les investissements
Alimentation animale	<ul style="list-style-type: none"> - Disponibilité en céréales - Savoir-faire 	<ul style="list-style-type: none"> - Déficit en protéines - Fortes contraintes réglementaires et de CC - Surcapacité des outils
Elevage	<ul style="list-style-type: none"> - Profils variés d'éleveurs - Variabilité des résultats technico-économiques (marge de progrès) 	<ul style="list-style-type: none"> - Petites structures et faible spécialisation - Faible renouvellement du parc de bâtiments et faible capacité d'investissement
Abattage/ Transformation	<ul style="list-style-type: none"> - Marché intérieur diversifié et à forte valeur ajoutée 	<ul style="list-style-type: none"> - Faible rentabilité, surcapacités - Taille et manque de spécialisation/standardisation des outils
Coordination entre maillons	<ul style="list-style-type: none"> - Liens contractuels forts entre les différents maillons 	<ul style="list-style-type: none"> - Manque de discipline filière - Contrats ne favorisant pas l'optimisation des performances globales de la filière - Faible partenariat avec la GMS (politique produit et répercussion hausse coûts)
Réglementation / Fiscalité	<ul style="list-style-type: none"> - Bon statut sanitaire (couvoirs, élevages) - Traçabilité 	<ul style="list-style-type: none"> - Interprétation maximaliste des contraintes UE - Fortes contraintes environnementales dans certains bassins - Fiscalité et coût du travail

	Forces	Faiblesses
Poulet de chair	<ul style="list-style-type: none"> - Sélectionneurs français - Dynamisme du marché intérieur - Marché segmenté et à forte VA - Filière export Pays tiers 	<ul style="list-style-type: none"> - Faible taille et spécialisation des élevages - Faible renouvellement du parc - Evolution du modèle alimentaire et manque de compétitivité sur découpe standard - Avenir incertain des restitutions
Dinde	<ul style="list-style-type: none"> - Savoir faire filière - Qualité diététique - Complément de gamme nécessaire pour les industriels 	<ul style="list-style-type: none"> - Evolution du modèle technique difficile - Faible compétitivité intra UE - Consommation peu dynamique
Canard à rôtir	<ul style="list-style-type: none"> - Qualité organoleptique - Barbarie spécificité française - Marge de progression conso - Filière exportatrice nette 	<ul style="list-style-type: none"> - Prix élevé, saisonnalité de la consommation - Concurrence du canard gras - Difficulté de renouvellement du parc - Bien être animal
Pintade	<ul style="list-style-type: none"> - Élément de diversification de la gamme volailles - Leadership français - Bon positionnement en RHD - Filière exportatrice nette 	<ul style="list-style-type: none"> - Faible part de marché et faible visibilité en rayons - Perte de culture culinaire des consommateurs - Prix élevé

CONCLUSIONS

Journée AFTAA, Angers, 4 décembre 2012



PERSPECTIVES

- Une demande mondiale toujours dynamique
 - Hausse de la conso de viandes et atouts de la volaille (coût, flexibilité, nutrition, impact env.)
 - Emergence de freins (volatilité des coûts MP, acceptabilité sociale de l'élevage industriel...)
- Globalisation des marchés
 - Libéralisation des échanges mondiaux
 - Développement de stratégies d'internationalisation des acteurs industriels et émergence de leaders mondiaux multi-viandes.
- Ouverture du marché intracommunautaire
 - Contingents à droits réduits Brésil et Thaïlande en 2006 et 2012
 - Nouvelles négociations bilatérales (UE-US, UE-Mercosur...)
- Tendence haussière des prix des MP et volatilité accrue dans un contexte économique peu favorable

ENJEUX DE FILIÈRE

■ Sur marché communautaire

- Développement du **frais** et de la demande de produits **locaux**
- Mais également demande croissante de produits **transformés** (favorise multi-sourcing... **marché local/appro global**)
- Et une préoccupation prix forte des consommateurs
 - *Enjeux sur réglementations sur modes d'élevage, frais et origine (y compris sur produits transformés)*
 - *Sur acceptabilité des modèles d'élevage*

■ Sur marchés d'exportation

- Evolution des différentiels de compétitivité UE/ Brésil/ Asie
- Avenir des soutiens européens à l'exportation et des accords internationaux (OMC et accords bilatéraux)

LEVIERS D'ACTION

- **Amélioration de la compétitivité de la filière française**
 - **Levée des blocages actuels**
 - **Sur les bâtiments (relation élevage/société)**
 - **Sur les relations administration/ industrie**
 - **Sur les relations industrie/distribution**
 - **Une vision partagée de l'avenir de la filière**
 - **Sur le modèle d'élevage**
 - **Sur l'offre produits**
 - **Sur les marchés y compris à l'exportation**
- **Une gestion efficace de la volatilité des prix d'intrants**
 - **Bon équilibre Offre/demande**
 - **Partenariats industrie /acteurs aval**
 - **Consolidation / internationalisation de l'industrie européenne**

MERCI DE VOTRE ATTENTION



magdelaine@itavi.asso.fr

Journée AFTAA, Angers, 4 décembre 2012

